

# החינוך היוצר

— חינוך דואלי-הומניסטי —



# פיתוח צוות

# פיתוח צוות-

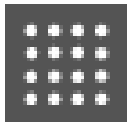
פיתוח צוות ההוראה בבית הספר הוא מרכיב קריטי בהצלחת המוסד החינוכי ובהבטחת חוויית למידה איכותית עבור התלמידים. צוות הוראה מגובש, מקצועי ומתפתח באופן מתמיד מסוגל לייצר סביבת למידה חדשנית, מותאמת לצורכי התלמידים, ומקדמת הישגים לימודיים וחברתיים. כאשר המורים זוכים להכשרה מתמשכת, לפיתוח מקצועי ולהזדמנויות לשיתוף פעולה, הם משפרים את יכולות ההוראה שלהם, מפתחים אסטרטגיות פדגוגיות מגוונות, ומגבירים את המעורבות הרגשית והחינוכית שלהם עם התלמידים. פיתוח הצוות תורם גם לאווירה חיובית בבית הספר, מחזק את תחושת המסוגלות של המורים, ומעודד יצירתיות וגמישות בהוראה. בסופו של דבר, תלמידים הלומדים בסביבה שבה המורים מחויבים לשיפור מתמיד נהנים מהוראה איכותית יותר, מהכוונה אישית וממוטיבציה גבוהה יותר להצליח.



# פיתוח צוות-

- **חשיבות מתן "תנאים מצמיחים" לצוות החינוכי-** כבר נאמר ש"צריך כפר שלם כדי לגדל ילד"- חשוב לייצר תחושת שייכות לכלל המורים, לייצר הזדמנויות מובנות למליאות, פיתוח מקצועי, ישיבות צוות והיוועצויות. יצירה של תחושת שייכות מסוגלות ואוטונומיה למורים תוביל בתהליך מקביל לחיזוק תנאים מצמיחים אלו בקרב תלמידנו ולהוות עבורם עוגן ואי של יציבות.
- **פיתוח קהילות לומדות-** למידה משותפת קבוצת עמיתים להיוועצות והתפתחות, שייכות, נראות משמעות מרחב להישמע, להיטען ולהשפיע.





## צוות- חברתי קבוצתי מתוך "פרט וקבוצה"

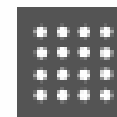
- ✓ מחנכים משמעותיים הם מחנכים שחווים משמעות ברמה האישית והקבוצתית. להיות חלק מצוות לומד, מתפתח, מפרגן המקיים זיקות של משמעות וחיבור בין חבריו- מבטיח מחוברות ואקלים דומה במפגש בין הצוות לנערים ולנערות. חיזוק תחושת השייכות, הסדירויות והנהלים המאפשרים מפגש בעל ערך בין חברי הצוות הן המטרות של תחום זה של פיתוח ההיבט החברתי קבוצתי של צוות בית הספר ושימת דגש על פינוי משאבים לצורך כך.

### מטרות מרכזיות בתחום:

- חדר המורים מהווה מרחב משמעותי, בטוח ומצמיח לחבריו
- חדר מורים כצוות לומד
- הצוות החינוכי מרגיש שייכות ומשמעות בבית הספר



## צוות- חברתי קבוצתי מתוך "פרט וקבוצה"



הבחירה לעבוד עם נוער במצבי בגיל ההתבגרות עשויה לחשוף אותנו להתמודדויות יומיומיות מורכבות. אנשי הצוות נדרשים להתמודד עם אתגרים רבים במפגש עם הנערים ולהרגיש רגשות קשים בתוך העשייה. על מנת להיות נוכחים, לא לנטוש ולהצליח להיות בקשר גם כשהמציאות מאתגרת, הצוות זקוק למעטפת של ליווי רגשי כדי לעבד את רגשותיהם, להתבונן בהם ולהתמלא בכוחות לעשייה.

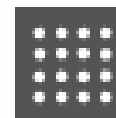
בתוך משימה חינוכית מורכבת, חדר המורים, הצוות והנהלת בית הספר יכולים להיות קרקע בטוחה יציבה ומצמיחה עבור חברי הצוות.

### מטרות מרכזיות בתחום:

- לכל איש צוות יש דמות מלווה בבית הספר, הנותנת מענה רגשי
- כל איש צוות מרגיש שיש לו מקום ליזום לקדם ולחלום.
- הנהלת בי"ס נותנת מענה ונמצאת בקשר עם צוות המורים.
- מחוברות למשימה החינוכית- בעלי מוטיבציה ומחוברות למשימה החינוכית



# כיצד ניתן לפתח צוות בבית ספר של החינוך היוצר?



## 1. יצירת מסגרת לפיתוח מקצועי מתמשך

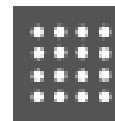
- השתלמויות בית-ספריות: קיום השתלמויות סדירות לכלל הצוות החינוכי, בהן נלמדים עקרונות החינוך היוצר, שיטות הוראה חדשניות, ודרכי הערכה אלטרנטיביות.

- קהילות לומדות: הקמת קבוצות למידה בתוך בית הספר בהן מורים חולקים תובנות, מתנסים בשיטות חדשות, ומפתחים יחד את ההוראה.

- שעות פיתוח צוות קבועות: שילוב שעות ייעודיות למורים ללמידה, חשיבה והתנסות בפרקטיקות חינוכיות חדשות.



# כיצד ניתן לפתח צוות בבית ספר של החינוך היוצר?



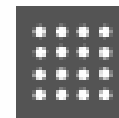
## 2. ליווי אישי והדרכה לצוות

- מנטורינג וליווי אישי: לכל מורה יוצמד חונך (מנטור) מנוסה שילווה אותו בתהליך ההוראה והפיתוח המקצועי.

- הדרכות פרטניות: ישיבות אישיות עם מפקחים ומדריכים פדגוגיים לצורך דיוק, תמיכה ומתן כלים להתמודדות עם אתגרים בכיתה.



# כיצד ניתן לפתח צוות בבית ספר של החינוך היוצר?

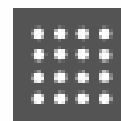


## 3. חיבור לעולם העבודה ולמידה מהשטח

- סיורים מקצועיים: הוצאת המורים לסיורים בתעשייה, מוסדות מחקר ומרכזי חדשנות על מנת להכיר את שוק העבודה אליו מכוונים התלמידים.
- שיתופי פעולה עם מעסיקים: פיתוח שיתופי פעולה עם מקומות עבודה כדי להבין את הצרכים של שוק העבודה ולשלבם בתוכנית הלימודים.
- הכשרות רלוונטיות למקצועות ההוראה: הכשרות ייעודיות בתחום הדיגיטלי, הטכנולוגי והרגשי כדי לספק למורים ידע מעשי שיתרום לתלמידים.



# כיצד ניתן לפתח צוות בבית ספר של החינוך היוצר?



## 4. הטמעת חדשנות פדגוגית

- למידה מבוססת פרויקטים (PBL) הכשרה כיצד להנחות תלמידים בפרויקטים רב-תחומיים, המשלבים למידה עיונית עם יישום מעשי.
- שימוש בכלים דיגיטליים: הדרכת מורים בשימוש בפלטפורמות למידה מקוונות, ניתוח נתונים חינוכיים ושימוש במציאות מדומה/רבודה.
- עידוד למידה גמישה ודיפרנציאלית: מתן כלים למורים להתאים את ההוראה לצרכים של תלמידים ברמות שונות ובעלי סגנונות למידה מגוונים.

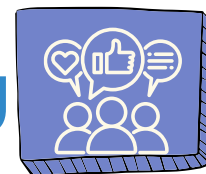


# פיתוח צוות- השתלמות בעלי תפקידים



תשפ"ו	תשפ"ה	
30 שעות היברידי, 2 קבוצות מרכז ודרום (3 מפגשים פיזיים)	30 שעות פיזי, 2 קבוצות מרכז ודרום	<b>רכזים פדגוגיים</b>
30 שעות, היברידי (2 מפגשים פיזיים)- שנה ב'	30 שעות, היברידי (2 מפגשים פיזיים) שנה א'	<b>רכזים חברתיים</b>
30 שעות היברידי (מפגש פיזי 1) ליווי במתן שאלות ותשובות	מפגש פיזי אחד + הדרכות בזום ליווי במתן שאלות ותשובות	<b>מת"לים ורכזי הכלה ושילוב</b>
30 או 60 שעות תלוי בשלב ההכשרה (3 כנסים פיזיים בשנה)- סה"כ 5 השתלמויות	30 או 60 שעות תלוי בשלב ההכשרה (3 כנסים פיזיים בשנה)- סה"כ 5 השתלמויות	<b>יועצים חינוכיים</b>
30 שעות, 3 קבוצות	30 שעות, 3 קבוצות	<b>רכזי תעסוקה</b>
14 ימי עיון (7 מנהלים עסקיים, 7 תלמידים+צוות)	14 ימי עיון (7 מנהלים עסקיים, 7 תלמידים+צוות)	<b>מנהלים עסקיים תוכנית שותפים</b>
השתלמות מקוונת		<b>הכשרת מורים נתיבים לקריירה</b>
30 שעות מקוון- שנה ב'	30 שעות מקוון- שנה א'	<b>רכזי תקשוב</b>
4 ימי עיון	3 ימי עיון	<b>רכזי טיולים</b>
3 מפגשים פיזיים (1 כולל רכזות)+ 2 מפגשי זום	3 מפגשים פיזיים (1 כולל רכזות)+ 2 מפגשי זום	<b>בנות ובני שירות לאומי</b>



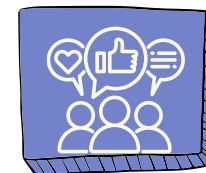


# פיתוח צוות- השתלמויות והדרכות צוותים חינוכיים

תשפ"ה	תשפ"ו
השתלמויות מוסדיות	השתלמות מוסדית על פי רשימת השתלמויות חינוך יוצר
השתלמויות מקצועיות	השתלמויות מקצועיות
השתלמויות כלליות 1. המורה כמאמן 2. פרקטיקות חינוך יוצר 3. שיטות הערכה כולל AI	חיבור למערכת מצפן
	כל מורה יתבקש להשתלם בתחום הדעת אותו הוא מלמד דרך <u>משה"ח</u>
הדרכות בזום במקצועות הליבה	הדרכות בזום במקצועות הליבה וההומניסטיקה



# פיתוח צוות- הכשרת מנהלים



תשפ"ה
מנהלים שנה א'
מנהלים שנה ב'
מדגימים
קבוצת אופק יחד עם המפקחים
סמינר "משיבים את הרוח"
כנס מנהלים

מודל ליווי מנהלים לתשפ"ו- בפיתוח

